



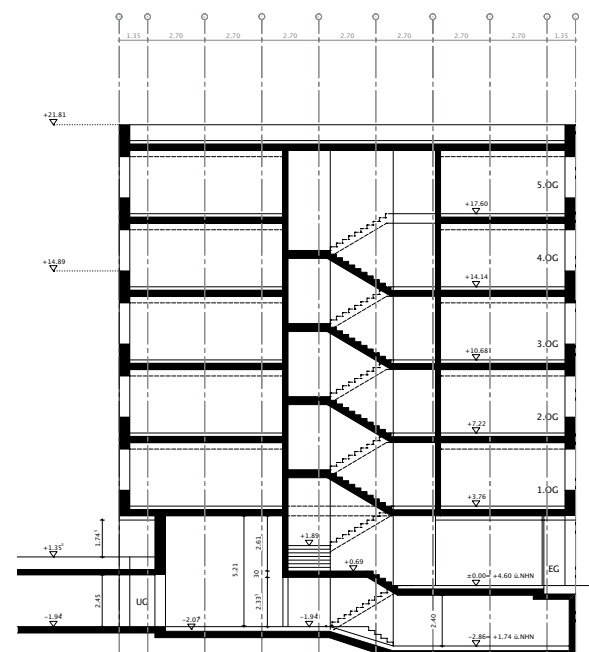
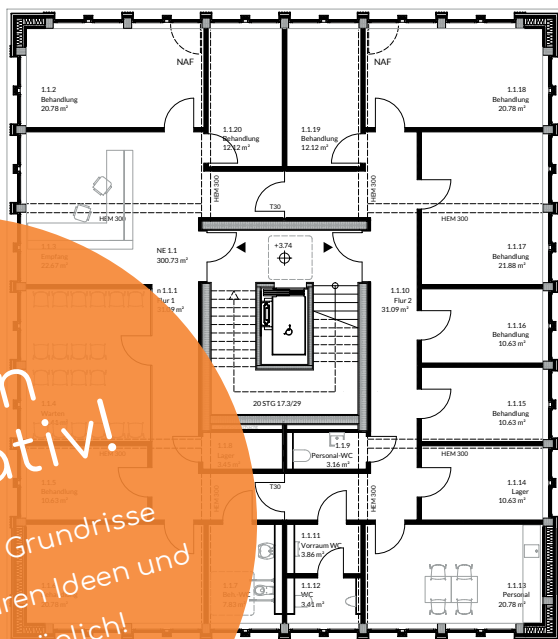
Modernes Gesundheitshaus im
Fahrrad- und Klimaquartier

x ellener hof



Stadtleben Ellener Hof

In Bremen-Osterholz, etwa 8 km östlich der Bremer Innenstadt, entsteht ein sozial-ökologisches Modellquartier. Der Ellener Hof vereint die unterschiedlichsten Wohnformen mit zahlreichen Grünflächen und sozialen und gemeinschaftlichen Einrichtungen aus den Bereichen Bildung, Gesundheit und Kultur. In diesem Klima- und Fahrradquartier stammt die Nahwärme aus nachhaltigen Quellen. Fahrradfahrer:innen finden eine ideale Infrastruktur. Mit der Buslinie 25 und der Straßenbahnlinie 1 ist das Quartier gut an den öffentlichen Nahverkehr angeschlossen.



Die Ausstattung

- Barrierefreiheit
- EDV-Verkabelung
- Optionale Raumklimatisierung
- Holzfenster mit Aluminiumdeckschale
- PKW-Stellplätze vorhanden
- Abstell- und Fahrradraum im Untergeschoss
- LED-Grundbeleuchtung in Flur und Nebenräumen
- Glasfaseranschluss
- Effizienzhaus-Stufe 40

Werden Sie kreativ!
Ausgestaltung der Grundrisse weitgehend nach Ihren Ideen und Bedürfnissen möglich!

Gesundheitshaus

Drei der Gebäude im Stadtleben Ellener Hof entwickeln wir als denkmalstadt GmbH. Dazu zählt auch ein Gesundheitshaus aus nachhaltiger Holzkonstruktion mit Gründach. Mit einem Einzugsgebiet von etwa 38.000 Menschen im direkten Umkreis bildet es eine zentrale Anlaufstelle für Gesundheitsdienstleistungen in Bremen-Osterholz. Den Grundriss Ihrer Fläche können Sie bei Anmietung flexibel festlegen und Ihre Verkaufs- oder Praxisräume nach Ihren Wünschen gestalten.

Objektart:	Gewerbeflächen
Erdgeschoss:	188 m ²
1.-3. Geschoss:	315 m ² , Geschossflächen teilbar
4. Geschoss:	312 m ² , mit großem Westbalkon
5. Geschoss:	260 m ²
Miete:	auf Anfrage
Kaution:	3 Nettomieten zzgl. USt.
Fertigstellung:	1. Quartal 2028



Gesundheitshaus
Ellener Hof

Wohnungen frei

Direkt neben dem Gesundheitshaus
realisieren wir zwei Wohngebäude.
Sprechen Sie uns gern an!



Kontakt

Theres Schrutek

Vermietung

E-Mail: t.schrutek@denkmalstadt.de

Mobil: 0151 431 71 351

Telefon: 0421 478 777-137

denkmalstadt GmbH

Auf der Muggenburg 52, 28217 Bremen

www.denkmalstadt.de

Folgen Sie uns auch auf Instagram: [@denkmalstadt.de](https://www.instagram.com/denkmalstadt.de)

Mehr über das Modellquartier Stadtleben Ellener Hof erfahren Sie
unter www.stadtleben-ellenerhof.de

Provision

Wir bieten alle Flächen dieses Projektes provisionsfrei an.

Für Sie als Mieter:in entfällt daher die Courtage.